



HERDEN IMMOBILIEN®

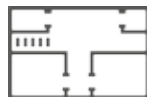
— *Finest Properties* —



VILLA OCEAN VIEW - FANTÁSTICA, LUJOSA VILLA DE NUEVA CONSTRUCCIÓN EN UNA UBICACIÓN SUPERIOR EN SON VIDA



10.000.000 €



584 m²



6



6

Descripción

Herden Immobilien Mallorca está vendiendo una fantástica, lujosa villa de nueva construcción en una ubicación superior en Son Vida en un contrato exclusivo. Son Vida que es una de las mejores y más populares ubicaciones en Europa. Se trata de una nueva construcción que todavía está en fase de construcción. La parcela mide 2102 metros cuadrados con una maravillosa vista abierta y sin obstáculos al mar sobre la bahía de Palma. La superficie habitable construida es de 754,44 metros cuadrados y la superficie habitable absoluta de 584,26 metros cuadrados. Esto ya excluye todas las áreas auxiliares construidas. La villa se construirá al más alto nivel en acabados de lujo y con los mejores materiales. Materiales típicos de la zona como piedra natural y cerámica. Dispone de 6 dormitorios con 6 baños y un baño adicional para invitados. El dormitorio principal tiene 40 metros cuadrados más un gran cuarto de baño y un vestidor. El salón mide unos 90 metros cuadrados. La cocina tiene unos 50 metros cuadrados. Otras instalaciones incluyen un ascensor que se extiende por todas las plantas, un gimnasio independiente, así como salas de ocio adicionales y un garaje de 6 x 5 metros, además de plazas de aparcamiento adicionales. Hay calefacción por suelo radiante de gas y aire acondicionado en toda la casa. El precio de venta de 10 millones de euros se refiere a la venta durante la fase de construcción. Si la propiedad está completamente terminada y sólo entonces se vende, el precio aumentará en 2 millones de euros debido a los costes de financiación y las pérdidas por intereses, por lo que podemos acabar con un precio de venta de 12 millones de euros. No hay que olvidar que con una propiedad como esta, se tarda casi 3 años desde el día en que se compra el terreno y se hace la primera solicitud a la ciudad hasta la finalización definitiva y la entrega de las llaves. Y en un rango de precios como este, el precio puede aumentar en 2 millones en 3 años, aunque solo sea desde el punto de vista del incremento anual del valor en Son Vida. Si he despertado su interés, no dude en ponerse en contacto conmigo y concertar una cita. Muchas gracias.

Más datos

Aseos 1

Balcón

Puerta blindada

Ascensor

Calefacción

Superficie útil 754 m²

Aparcamiento

Piscina

Aire acondicionado (frío / calor)

Chimenea



Eficiencia energética

En trámite

Emisiones CO2

