



HERDEN IMMOBILIEN®

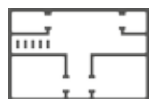
— *Finest Properties* —



## GRAN VILLA DE DISEÑO EXCEPCIONAL EN VENTA EN SON VIDA



10.900.000 €



610 m<sup>2</sup>



6



6

## Descripción

Manfred Herden - Inmobiliaria Mallorca le ofrece aquí una excepcional villa de diseño en Son Vida de 1226 metros cuadrados construida en 2002, con un concepto de planta abierta. La propiedad está construida como un barco debido a la forma de la gigantesca terraza y está elevada sobre una parcela ajardinada de 2345 metros cuadrados con impresionantes vistas panorámicas sobre el mar hasta la isla de Cabrera y sobre Palma hasta la catedral. Las vistas diurnas son tan impresionantes como las nocturnas. Se puede disfrutar del sol desde el amanecer hasta el atardecer. La propiedad de diseño tiene una gran terraza con una piscina infinita de agua salada y una enorme terraza en la azotea con acceso directo a la cocina y el ascensor a la cocina. La parcela está dispuesta como un parque y tiene una pequeña casa/apartamento para invitados o personal a la izquierda frente a la zona de entrada, así como plazas de aparcamiento cubiertas para los vehículos. Al entrar en la propiedad se abre un espacio estéticamente diáfano con bellas obras de arte. Desde allí, se puede subir en ascensor a cada planta hasta la azotea o tomar la escalera acristalada, luminosa y abierta.

La casa dispone de 6 dormitorios con 6 cuartos de baño, un vestidor y un gran salón-comedor con cocina contigua. Una sala de televisión adicional completa la oferta. Otras zonas incluyen salas de fitness, yoga y masajes, sauna, cuartos de servicio, salas técnicas y salas auxiliares. Toda la casa está climatizada desde el techo con salidas de aire acondicionado, calefacción por suelo radiante, sistema solar, iluminación de jardín, iluminación de la zona de entrada, sistema de alarma, sistemas de seguridad, puertas eléctricas, etc. Hay muchas más comodidades y mucho más sobre lo que escribir, pero creo que debería venir a ver en persona una propiedad de este diseño. Si he despertado su interés, no dude en ponerse en contacto conmigo. Manfred Herden

## Más datos

Superficie útil 1236 m<sup>2</sup>

Aparcamiento

Piscina

Aire acondicionado (frío / calor)

Barbacoa

Parcela 2345 m<sup>2</sup>

Puerta blindada

Ascensor

Chimenea

Casa de invitados



Eficiencia energética



Emisiones CO2



