



HERDEN IMMOBILIEN®

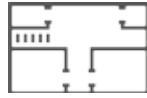
— *Finest Properties* —



DESCUBRE TU NUEVO HOGAR EN EL CORAZÓN DE
PALMA



520.000 €



60 m²



2



1

Descripción

Herden Immobilien presenta este impresionante Ático Dúplex, ubicado en el encantador casco antiguo de Palma, Mallorca. Este exclusivo apartamento, que combina el carácter histórico con las comodidades modernas, cuenta con una maravillosa terraza privada que te permitirá disfrutar de las vistas más espectaculares.

Distribuido en dos plantas, el ático ofrece dos acogedoras habitaciones con cama doble y techos con vigas que añaden un toque rústico y cálido al ambiente. En el primer piso, encontrarás un luminoso estudio con cocina integrada y un balcón que ofrece una encantadora vista a la animada calle peatonal Sindicat. Además, dispone de un pequeño baño con ducha, así como otra ducha al aire libre en la terraza, perfecta para esos días soleados.

Este apartamento, que se vende completamente amueblado, también incluye comodidades como aire acondicionado/calefacción, lavadora, fibra wifi, lavavajillas y una cocina totalmente equipada, garantizando que tendrás todo lo que necesitas para una vida cómoda y moderna.

La joya de la propiedad es su amplia terraza, que no solo ofrece vistas al mar, sino también a la majestuosa catedral de Palma desde una plataforma de observación superior. Con solo 4 escaleras que subir y un ambiente tranquilo con solo tres vecinos, este ático es el refugio perfecto en el bullicioso casco antiguo.

A solo 10 minutos a pie de la playa de la ciudad y rodeado de una vibrante selección de restaurantes de calidad y tiendas exclusivas, este apartamento es ideal tanto para disfrutar de la vida local como para relajarse en la comodidad de tu hogar.

No pierdas la oportunidad de vivir en este excepcional Ático Dúplex en Palma, donde la historia se encuentra con la modernidad en un entorno inigualable.

¡Contáctanos para más información y para agendar una visita!

Más datos

Superficie útil 78 m²

Amueblado

Balcón

Aire acondicionado (frío / calor)



Eficiencia energética



Emisiones CO2



