



HERDEN IMMOBILIEN®

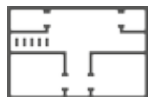
— *Finest Properties* —



ACOGEDOR APARTAMNETO EN ALQUILER EN PLENO CORAZÓN DE PALMA!



1.520 €



55 m²



1



1

Descripción

¡Herden Inmobiliaria te presenta este acogedor apartamento en pleno corazón de Palma!

Con 60 m² de espacio bien distribuido, este encantador piso cuenta con 1 habitación ideal para una persona o pareja que busque comodidad y estilo de vida en la ciudad. La cocina, aunque pequeña, es funcional y está completamente equipada, perfecta para preparar tus comidas favoritas. El apartamento está amueblado y cuenta con aire acondicionado, lo que garantiza un ambiente agradable durante todo el año. Además, disfrutarás de una terraza comunitaria que ofrece un espacio adicional para relajarte al aire libre y disfrutar del clima mediterráneo. El edificio alberga solo una vecina más y una oficina, asegurando un vecindario tranquilo.

Con una orientación este, el apartamento recibe luz natural durante la mañana, creando un ambiente cálido y acogedor. Su ubicación es inmejorable: a solo 5 minutos de la playa y a 5 minutos de la catedral, lo que te permitirá disfrutar de lo mejor que Palma tiene para ofrecer.

¡No dejes pasar la oportunidad de hacer de este lugar tu nuevo hogar!
Contáctanos para más información y para agendar una visita.

Condiciones contractuales legales para el alquiler de esta propiedad:

Periodo de alquiler de más de 32 días y un máximo de 11 meses.

Fianza de alquiler: 2 meses de alquiler.

Comisión del agente: 1,5 meses de alquiler más IVA para un periodo de alquiler largo de 11 meses.

Para alquileres de corta duración, pero superiores a 32 días, es del 15% del precio total del alquiler durante todo el periodo de alquiler.

Al tratarse de un periodo de alquiler temporal de hasta 11 meses y utilizar nuestros servicios, el inquilino está legalmente obligado a pagar la comisión del agente de 1,5 meses de alquiler más IVA.

MESES INDIVIDUALES - MENOS DE 11 MESES: 1.900 EUR POR MES (SIEMPRE PAGO ANTICIPADO DEL TOTAL DE LOS MESES)

11 MESES: AL PAGO ANUAL POR ADELANTADO SE LE APLICARIA UN 20% DE DESCUENTO - 1.520 EUR POR MES.

Más datos

Superficie útil 60 m²

Amueblado

Balcón

Aire acondicionado (frío / calor)



Eficiencia energética



Emisiones CO2



